

gespag 

OÖ. GESUNDHEITS- UND SPITALS-AG

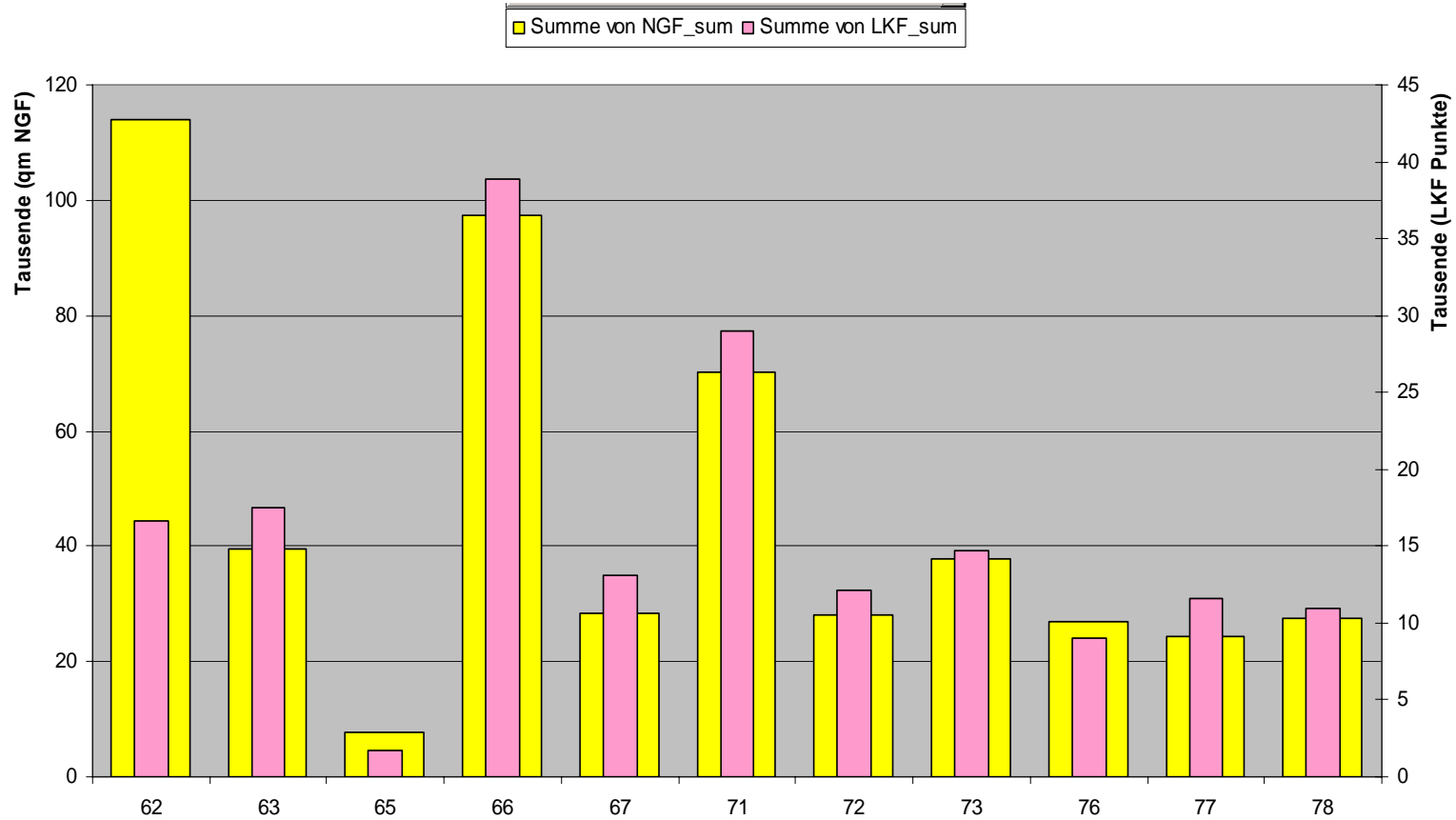
gespag 

OÖ. GESUNDHEITS- UND SPITALS-AG

GESUNDHEIT. MIT SYSTEM.

Energieversorgung in den gespag Häusern 2005

Bezugsgrößen im Vergleich



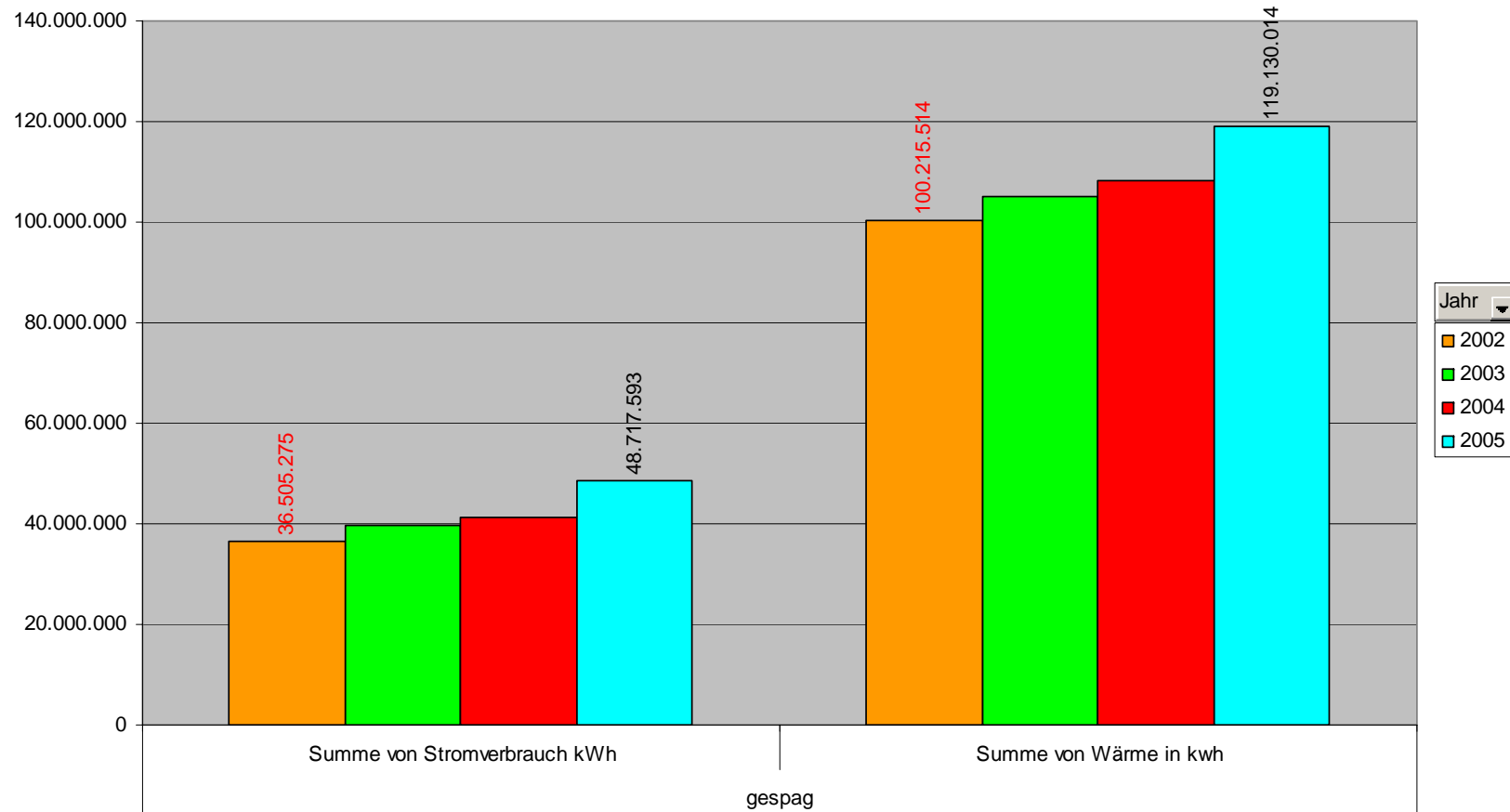
Energieversorgung in den gespag Häusern 2005

Ver- und Entsorgung 2004 / 2005

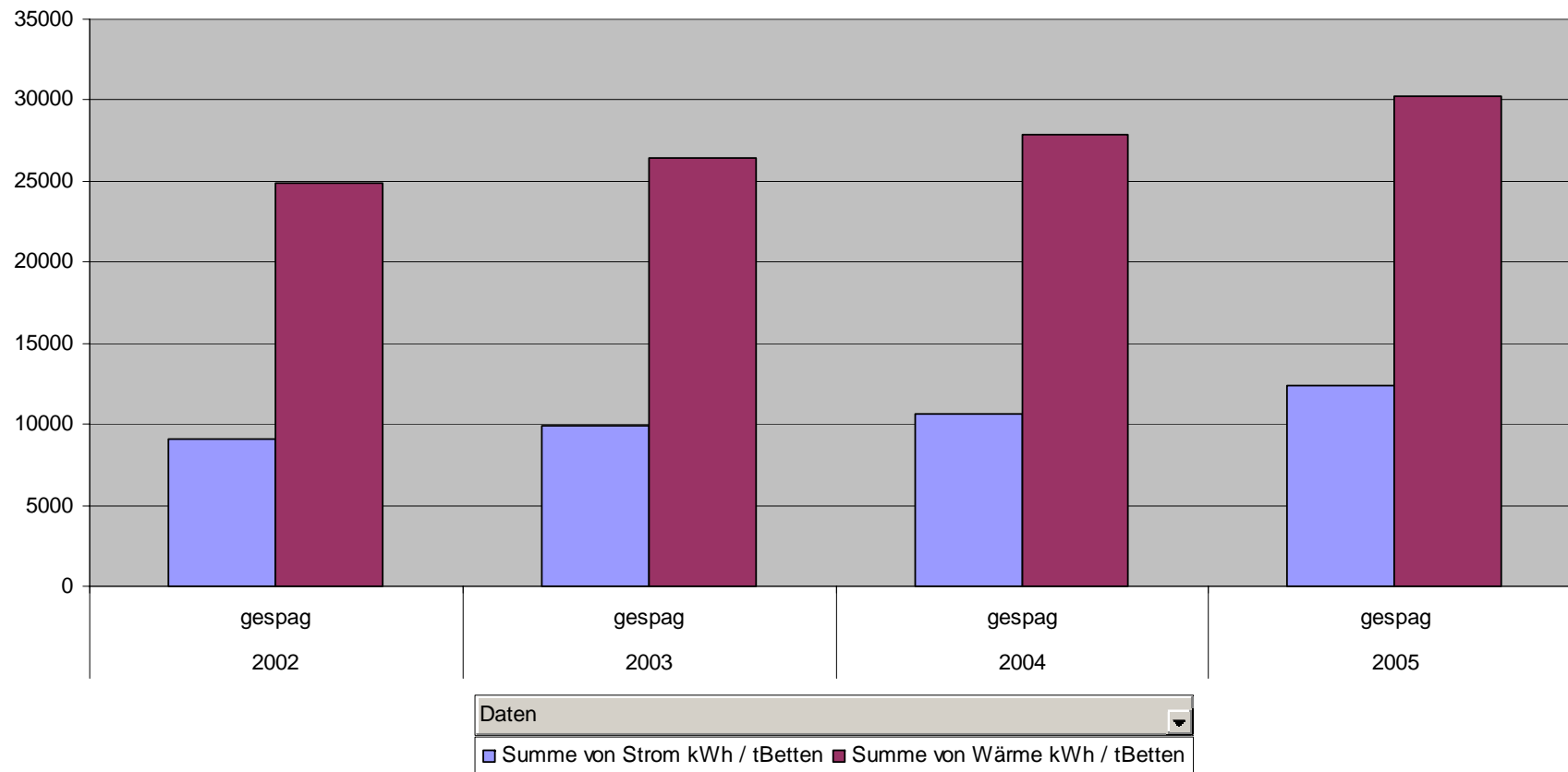
Energieträger	Verbrauch in kWh 2004	Verbrauch in kWh 2005	Veränderung in % (2004 = 100%)
Strom	41.171.138	46.591.818	+ 13%
Fernwärme	70.233.892	83.814.964	+ 19%
Erdgas	27.004.458	29.546.643	+ 9%
Heizöl	8.045.924	3.832.781	- 53%
Holz	1.872.456	1.935.626	+ 3%
Motoren (in Liter)!!		52.916	
Summe kWh	148.327.868	165.721.832	+ 12%
BGF in m ²	483.697,97	501.776,93	+ 4%

Wasser und Kanal	Verbrauch in m ³ 2004	Verbrauch in m ³ 2005	Veränderung in % (2004 = 100%)
Wasserverbrauch	461.381	530.659	+ 15%

Abfallart	Angefallen in kg 2004	Angefallen in kg 2005	Veränderung in %
Gefährlicher Abfall "G, G*, G** ,G***, GN, GN**" (UMWE01)	74.865	110.808	+ 48 %
Werkstoffe recycl. "A" (UMWE02)	1.012.691	920.096	- 9 %
Kompostierbarer Abfall "K" (UMWE03)	1.094.260	1.196.591	+ 7 %
Restmüll "N" (UMWE04)	1.783.099	1.788.468	+ 0,3 %
Summe kg	3.964.915	3.988963	+ 0,6 %

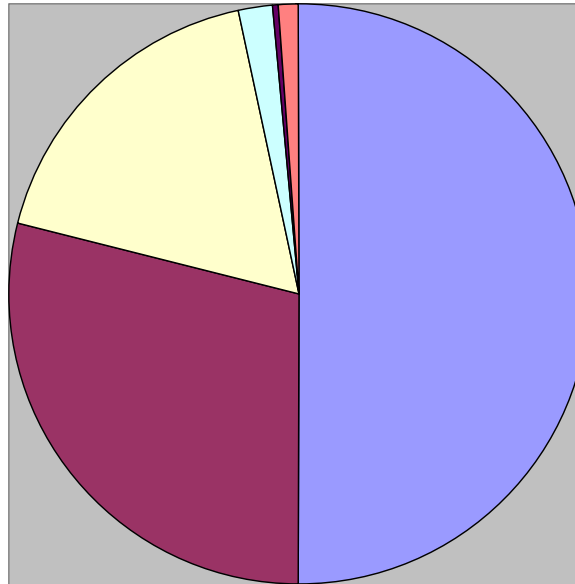
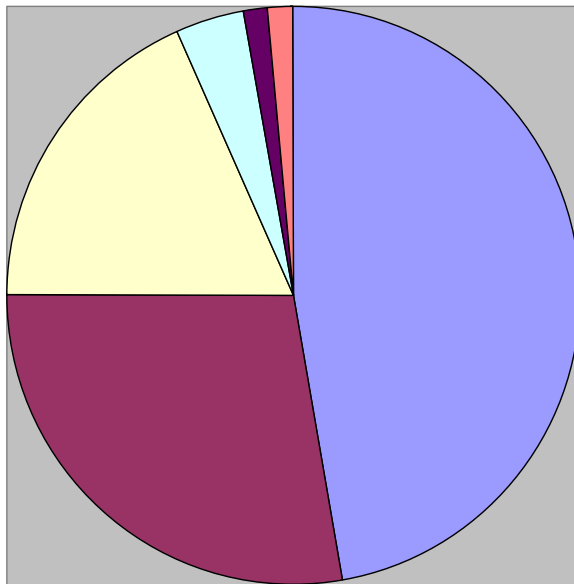








Strom kWh / tBetten und Wärme kWh / tBetten gespag (gesamt)



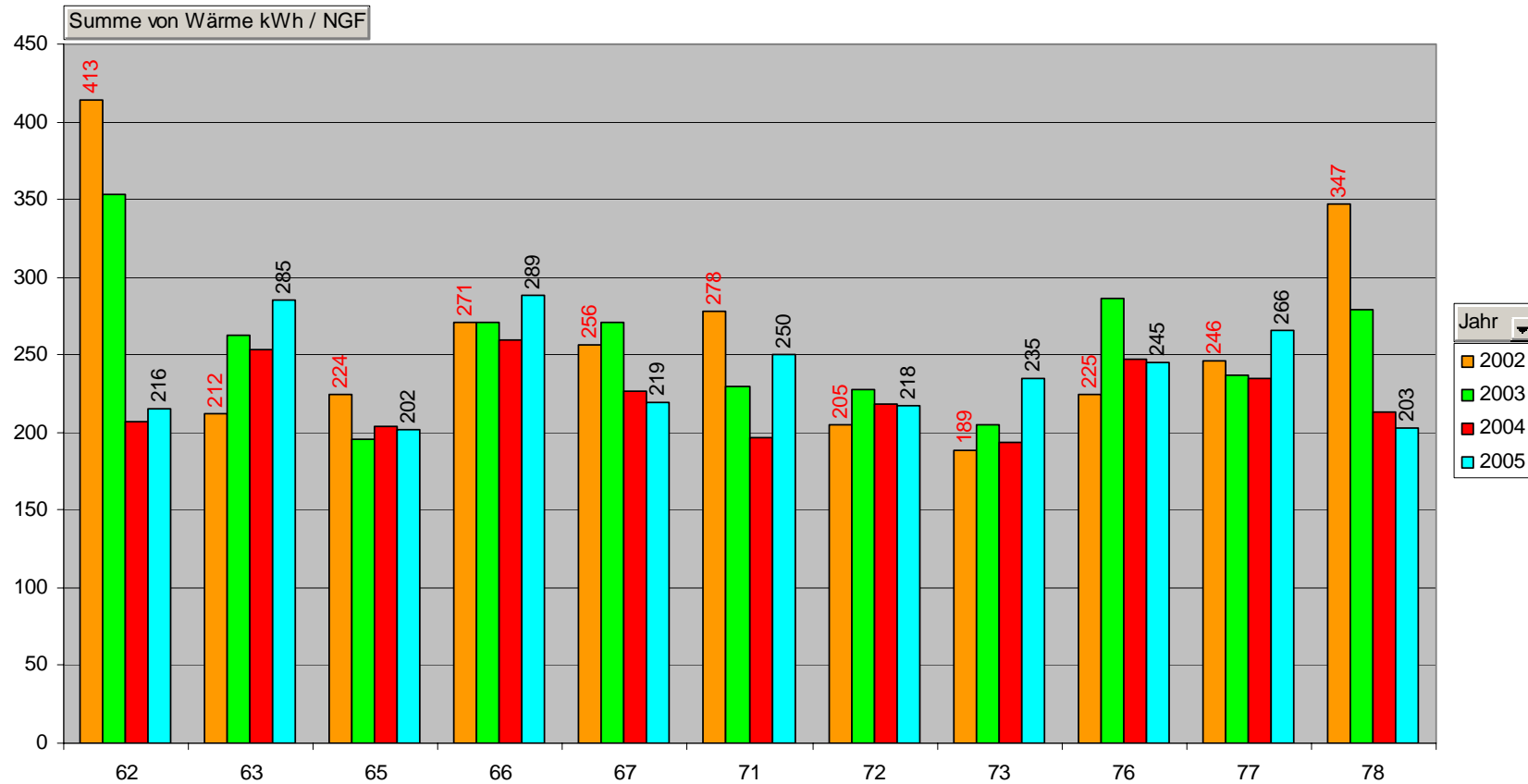
2004

2005

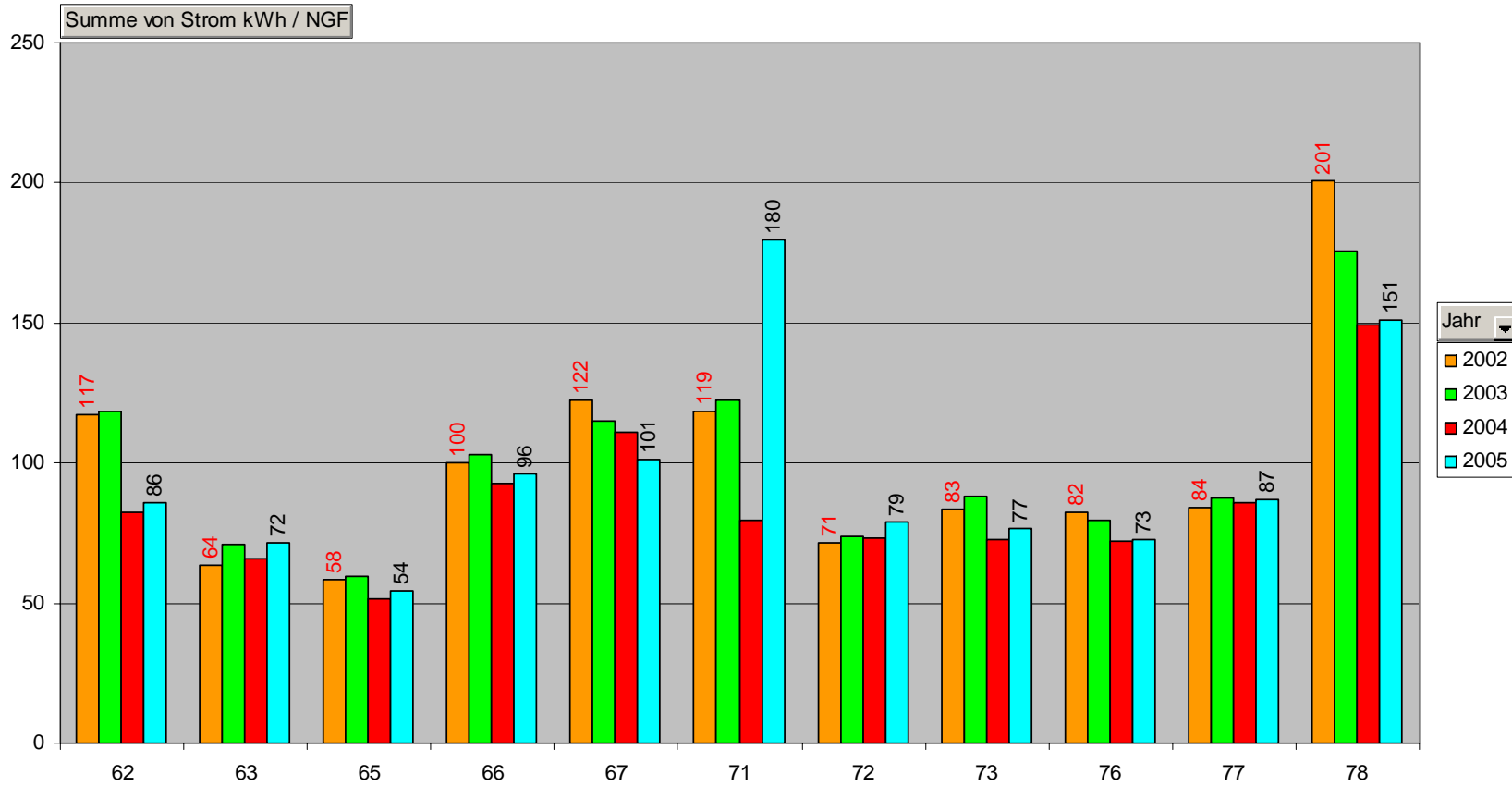


Daten	
	Summe von Fernwärme in kWh
	Summe von elektrische Energie verbraucht in kWh
	Summe von Erdgas verbraucht in kWh
	Summe von Heizöl leicht, mittel, schwer in kWh
	Summe von Heizöl extraleicht in kWh
	Summe von Holz/Kohle kWh

Wärme

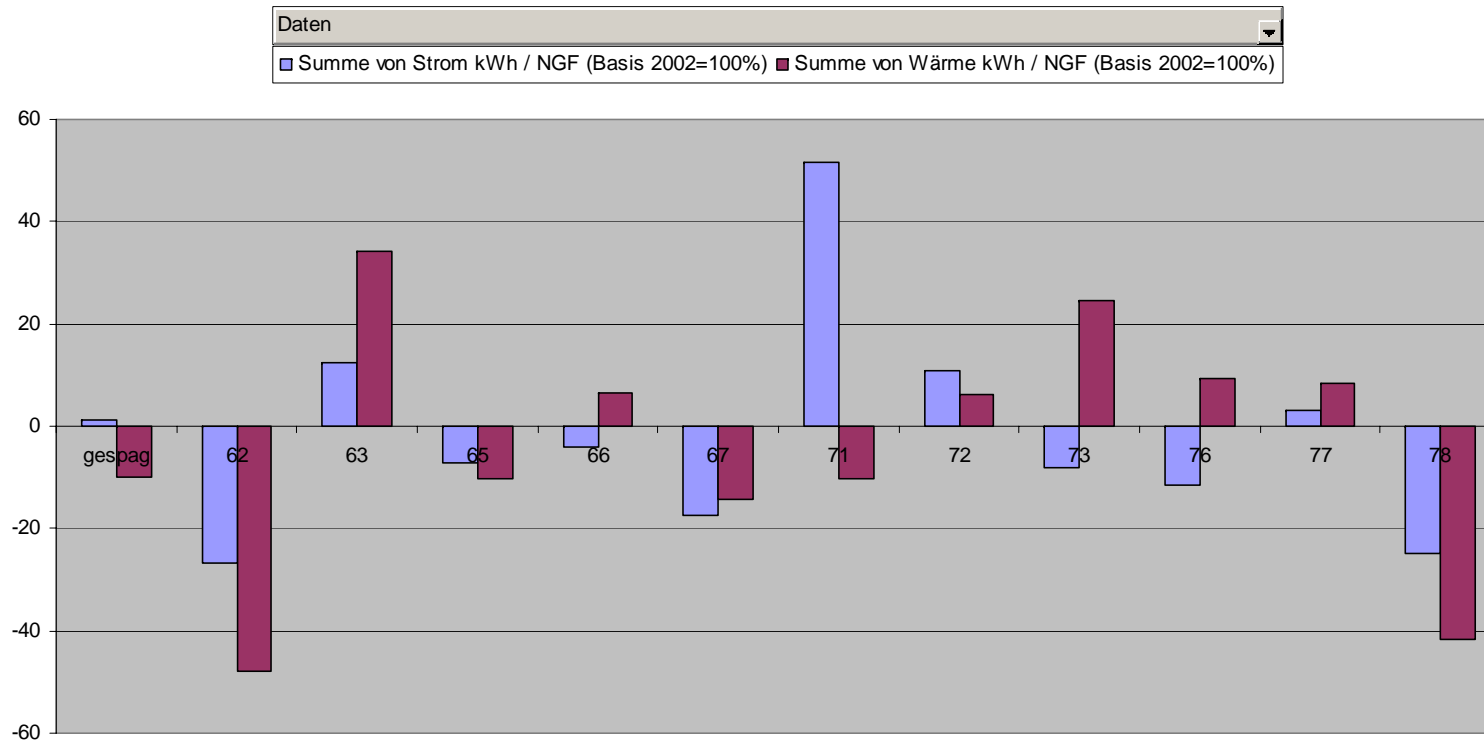


Strom

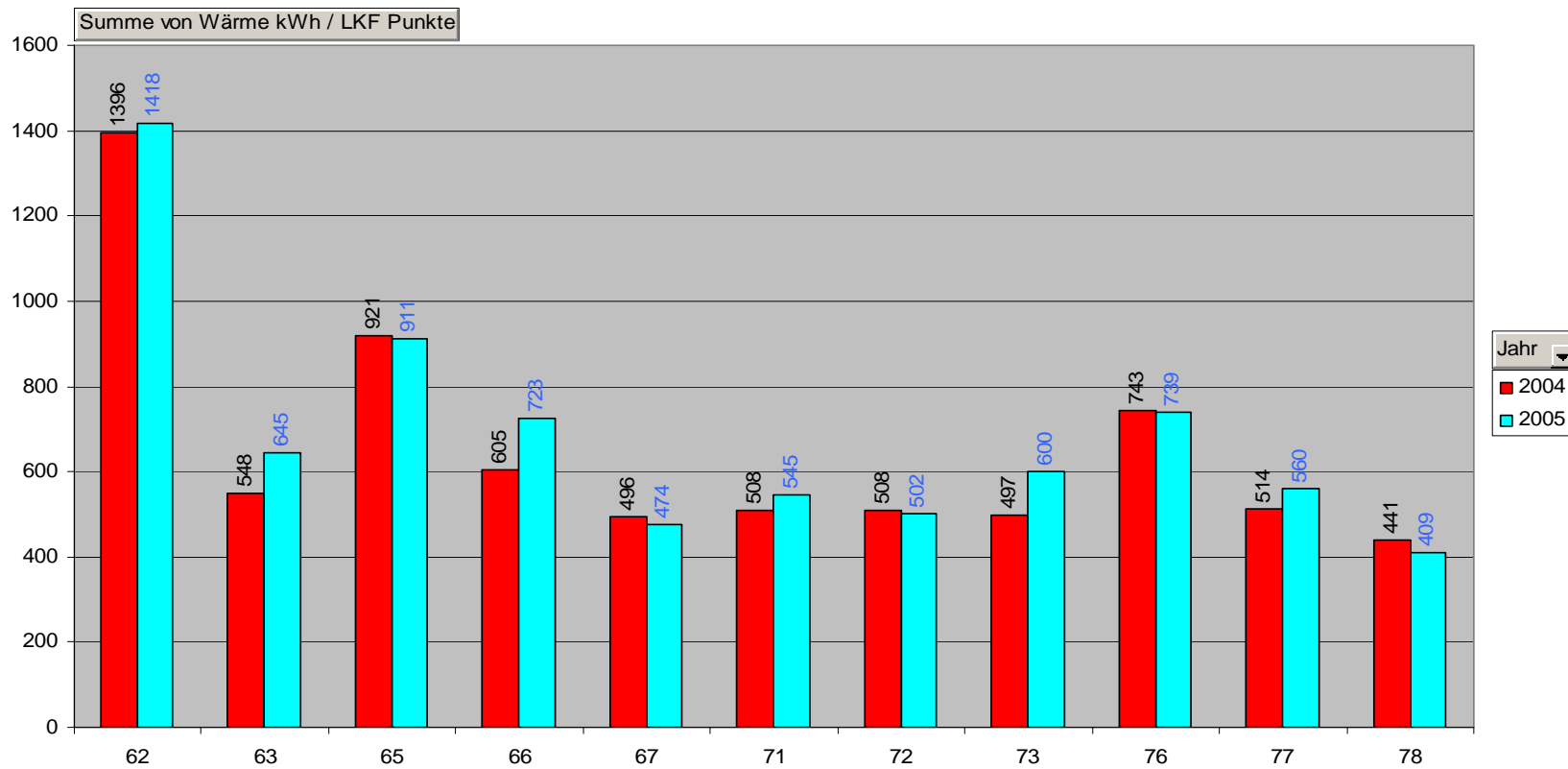


Entwicklung

Energieverbrauch (kWh / NGF) im Vergleich zu KJ 2002



Wärme



Strom

